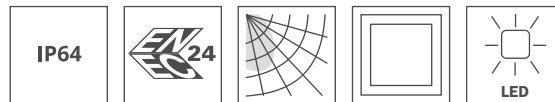


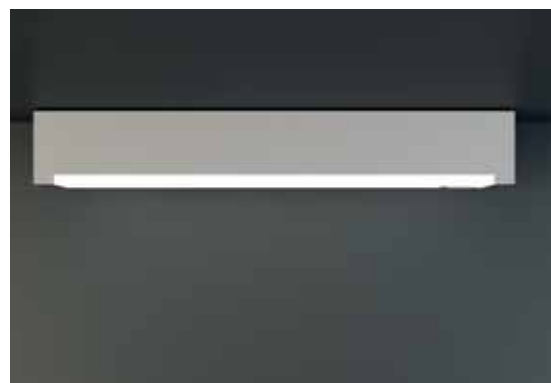


KBU

OŚWIETLENIE DRÓG EWAKUACYJNYCH
EMERGENCY ROUTE LIGHTING



- Tworzywo sztuczne, białe
 - IP64
 - Uniwersalny montaż
 - -5° do +40°C
 - Zakres temperatury:
KBU019/KBU029:
-30°C do +40°C *
- *Plastic, white*
 - *IP64*
 - *Universal mounting*
 - *-5° up to +40°C*
 - *Permissible Temperatures:
KBU019/KBU029:
-30°C to +40°C **

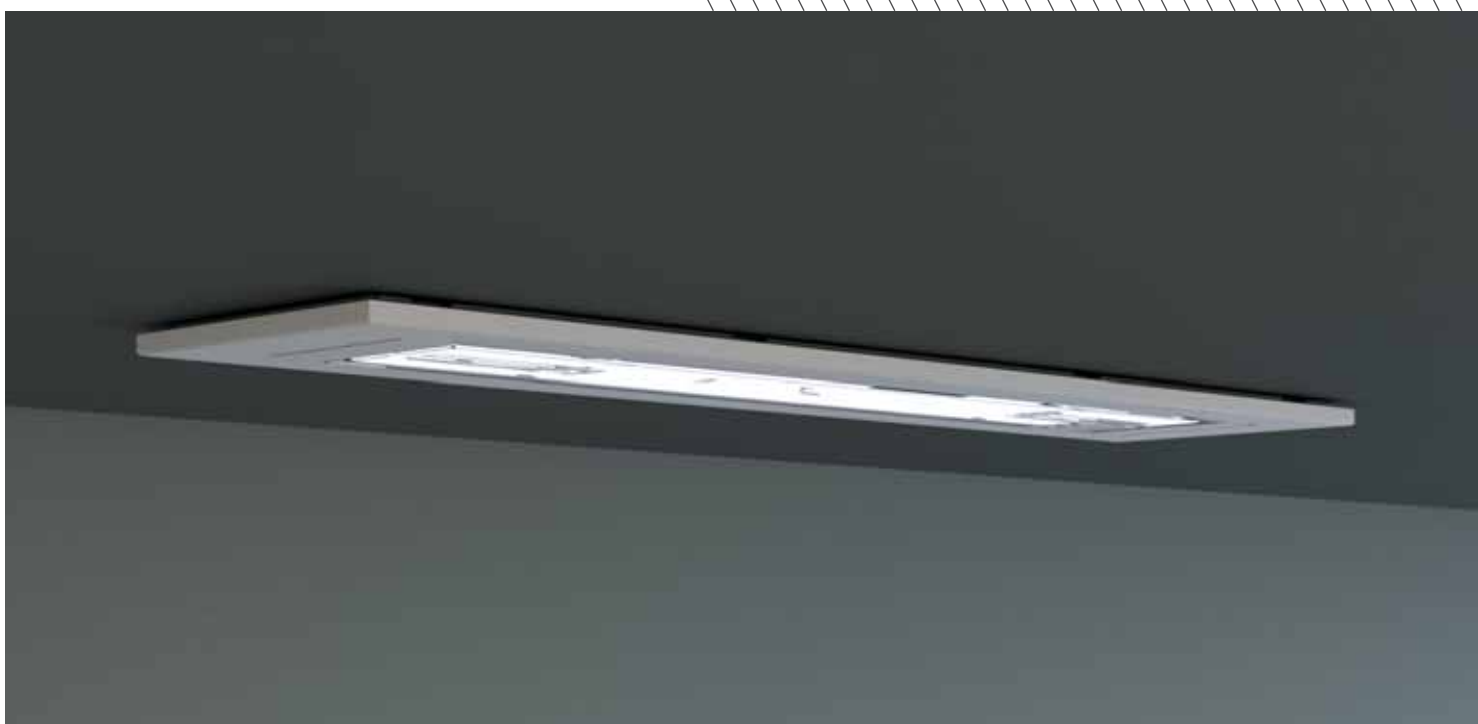


Modułowa oprawa ewakuacyjna LED /
oświetlenie awaryjne zgodne z EN 60598-1,
EN 60598-2-22, EN 7010 oraz EN 1838.





*LED exit sign / emergency
light according to EN 60598-1,
EN 60598-2-22, EN 7010 and EN 1838.*

Obudowa z tworzywa sztucznego, z
możliwością dołączenia trzech różnych
rozmiarów dyfuzora. Oprawa posiada
modularną budowę i uniwersalny sposób
montażu, zarówno w przypadku opraw
używanych jako oświetlenie ewakuacyjne
lub awaryjne (do oświetlania dróg
ewakuacyjnych). Modułowy system
pozwala na zmianę charakteru oprawy
bez konieczności jej demontażu i użycia
narzędzi.

*Cuboid plastic housing, discreetly reduced
on the lamps substance. Modular design and
universal mounting for use as emergency
luminaire with and without the application
of pictograms. The modular system allows
the light to be converted at any time without
dismantling and tools to a exit sign luminaire.*

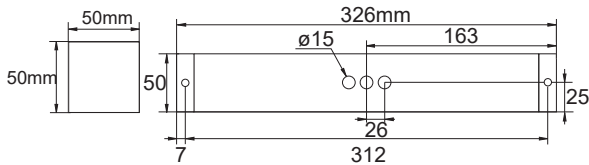


OŚWIETLENIE DRÓG EWAKUACYJNYCH EMERGENCY ROUTE LIGHTING

Wersja Version	Kod zamówieniowy wg montażu Order numbers acc. to mounting	Autonomia Operating Time	Maks. moc max. consumption	Akumulator Battery	
Oprawy autonomiczne Self-contained luminaires					
LED, 3h, 230V AC	KBU013	3 h	6,1 W - 150 lm	4,8V/2,0Ah NiMH	
Oprawy autonomiczne z funkcją autotest Self-contained luminaires with Self-Control module					
LED, 3h, 230V AC	KBU013SC	3 h	6,1 W - 150 lm	4,8V/2,0Ah NiMH	
Oprawy autonomiczne do monitoringu bezprzewodowego Wireless Professional Self-contained luminaires with Wireless Professional module					
LED, 3h, 230V AC	KBU013WL	3 h	7,5 W - 150 lm	12V/0,8Ah NiMH	
Oprawy oświetleniowe do systemów centralnego zasilania AC/DC Luminaires for central power systems AC/DC					
LED, 230V AC/DC	KBU019	CB	4,5 W - 340 lm		
LED, 230V AC/DC	KBU029	CB	4,6 W - 560 lm		
Oprawy oświetleniowe do systemów centralnego zasilania AC/DC wraz z modulem monitorującym Luminaires for central power systems AC/DC incl. monitoring module					
LED, 230V AC/DC	KBU019ML	CB	5,2 W - 340 lm		
LED, 230V AC/DC	KBU029ML	CB	5,2 W - 560 lm		



Wymiary i odstępny pomiędzy wierconymi otworami KB ściana/sufit
Dimensions and drilling distances KB wall / ceiling



Wszystkie wymiary w mm
 All dimensions in mm

Wycięcie otworu - ramka wpuszczana KB
Hole cut-out KB recessed frame

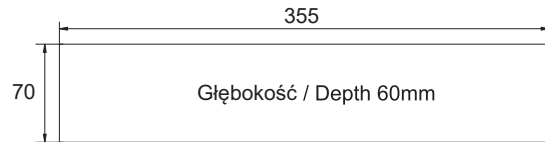


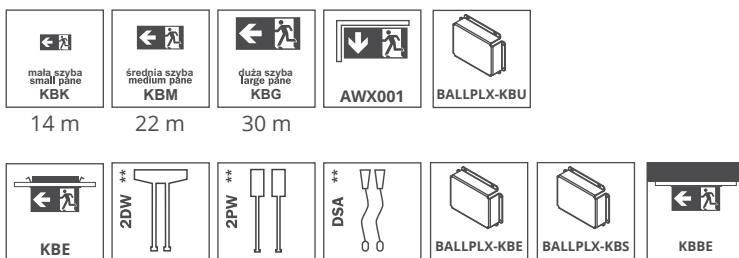
Tabela odległości KBU029 ERT-LED dla płaskich dróg ewakuacyjnych
Distance table KBU029 ERT-LED for plane emergency routes

Wysokość montażu (m) Mounting level (m)					
2,00	6,97	16,50	14,69	8,24	3,33
2,50	8,18	18,99	16,85	9,00	3,57
3,00	9,23	21,29	18,76	9,68	3,70
3,50	9,62	23,41	20,49	10,26	3,75
4,00	10,42	25,35	22,07	10,50	3,73

Tabela odległości jest oparta na następujących parametrach: Współczynnik konserwacji: 0,8; współczynnik oświetlenia awaryjnego 1,00; minimalna moc oświetleniowa na linii środkowej: 1,00 lx; minimalna moc oświetleniowa na połowie szerokości drogi ewakuacyjnej: 0,50 lx; maksymalna równomierność na linii środkowej 40:1; szerokość drogi ewakuacyjnej 2,00 m

The distance table is based on the following parameters: Maintenance factor: 0.8; emergency lighting factor 1.00; Minimum illumination on the center line: 1.00 lux; Minimum illumination on the half width of the rescue route: 0.50 lux, uniformity on the midline maximum 40:1; Width of the rescue route 2.00m

Akcesoria / Accessories



***) W przypadku montażu z zawieszem IP40
 With pendant fitting or cord suspension IP40 only